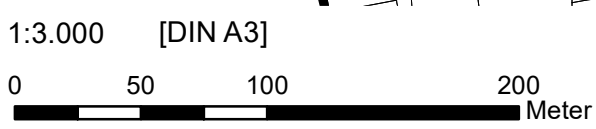
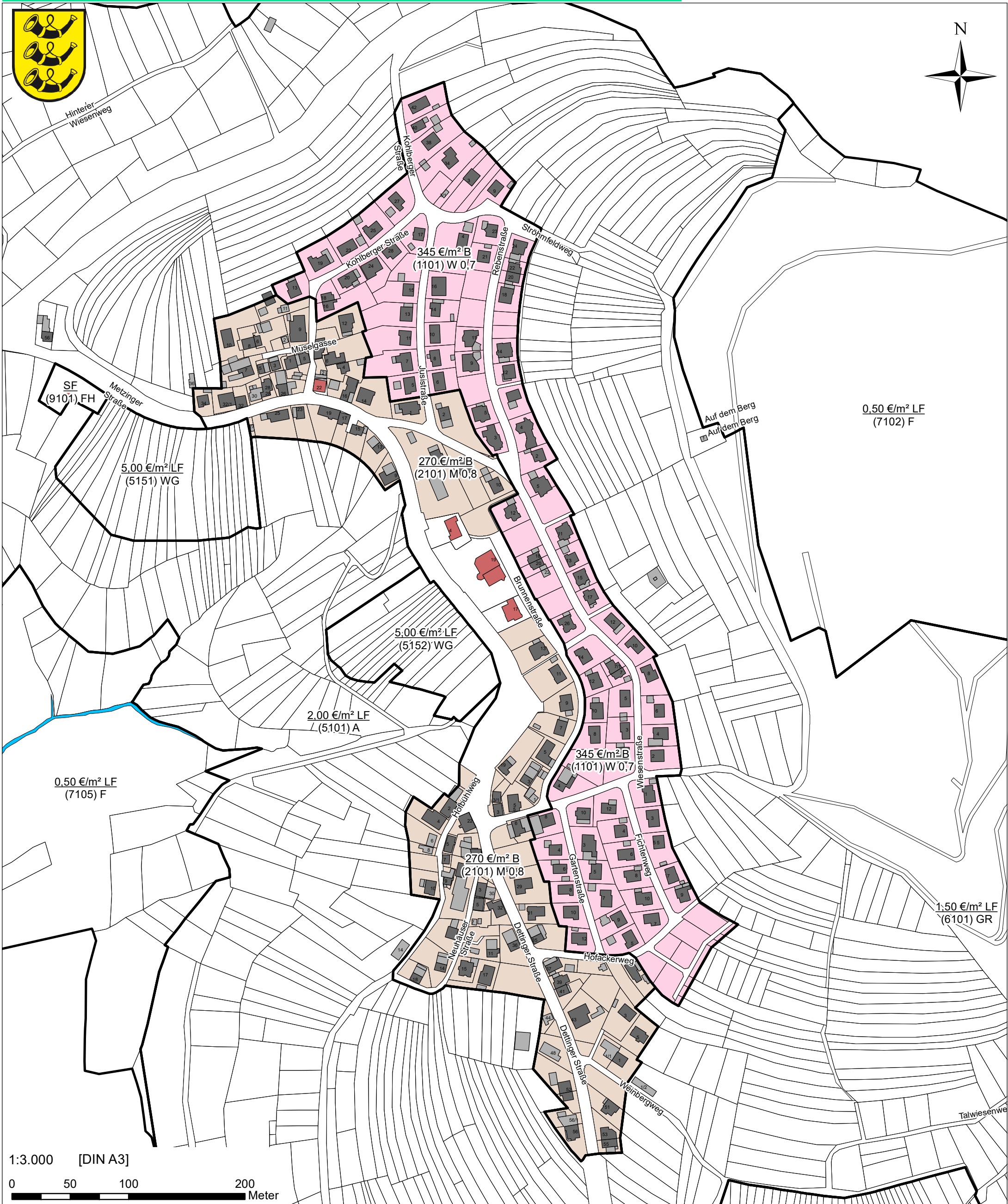


# Stadtteil Kappishäusern - Bodenrichtwerte zum Stichtag 31.12.2020



- Zeichenerklärung**
- Richtwertzongrenzen
  - 1101
  - 2101

**Darstellung:**  
 Die Richtwertzonen werden durch eine schwarze Linie begrenzt und haben eine Zonennummer. Für die Nutzungen Acker (A) und Grünland (GR) kann es deckungsgleiche Zonen geben. Der Bodenrichtwert wird für jede Bodenrichtwertzone nach folgendem Schema dargestellt:



Grundlage: Geobasisdaten  
 Landesamt für Geoinformation und  
 Landentwicklung Baden-Württemberg  
 (www.lgl-bw.de)  
 Stand: 12/2020

